

NEW!

FEMA



FEMA Made in Germany WHEELS

Heute können wir unser neues Räder-Programm vorstellen, das wir nach Ihren Anforderungen entwickelt haben. Durch eine aufwändige Werkzeugentwicklung, in Zusammenarbeit mit namhaften Gummi- und Kunststoffverarbeitern ist es uns gelungen, die Qualität gegenüber den bisherigen VG-Rädern nochmals deutlich zu verbessern. Vergrößerte Felgen stützen den Reifen

bei seitlicher Belastung optimal ab, so dass auch extreme Schiebelandungen problemlos verkraftet werden. Alle Abmessungen sind nun mit Führungsrillen ausgerüstet. So bleibt Ihr Modell sicher in der Spur.

Die **FEMA wheels** mit Gfk-Felgen und Al-Naben sind für höchste Anforderungen ausgelegt und für Motormodelle und Großsegler gleich gut geeignet. Die Räder sind extrem belastbar bei optimalen Dämpfungseigenschaften. Selbst stundenlange Belastung durch das Modellgewicht führen auch bei hochsommerlichen Temperaturen nicht zu dem gefürchteten »Plattfuß«. Trotz dieser extremen Stabilität sind die Räder sehr leicht. Den Ärger mit dem Aufpumpen und den Ventilen können Sie bei **FEMA wheels** vergessen.

Best.-Nr.	Ø	Radbreite	Nabenbreite	Gewicht	Nabenbohrung	Preis €/St.
9920/90	90 mm	32 mm	40 mm	95 gr.	6,1	18,50
9920/100	100 mm	36 mm	40 mm	105 gr.	6,1	19,50
9920/112	112 mm	40 mm	40 mm	135 gr.	6,1	20,50
9920/127	127 mm	44 mm	44 mm	175 gr.	6,1	22,50
9920/140	140 mm	48 mm	44 mm	220 gr.	6,1	25,00
9920/152	152 mm	50 mm	44 mm	270 gr.	8,1	28,00
9920/165	165 mm	53 mm	44 mm	310 gr.	8,1	30,00
9920/178	178 mm	56 mm	44 mm	350 gr.	8,1	32,00

FEMA MODELLTECHNIK

Böhler GmbH · Obere Rebbbergstr.11 · D-77709 Wolfach · Tel.07834/303 · Fax 07834/47735

Radachsen für Motormodelle bis 25 kg Gewicht

FEMA

9940.....1 Paar Radachsen aus Vergütungsstahl 6mm Ø für Motormodelle bis 15 kg Gewicht.

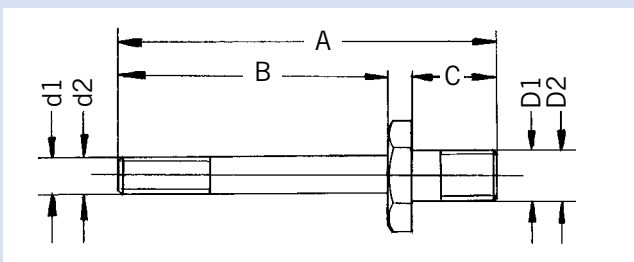
9942.....1 Paar Radachsen aus Vergütungsstahl 8mm Ø für Motormodelle bis 25 kg Gewicht.

Abgestimmt auf unsere *FEMA wheels* von 90-178 mm Durchmesser liefern wir Radachsen für Motormodelle aus hochwertigem Vergütungsstahl.

Die Gewindelänge ist so bemessen, dass auch die Befestigung der Radverkleidung möglich ist. Eine Stopmmutter sorgt für die sichere Befestigung des Rades. Die Aufnahme der Radachse wird aus hochwertigem Al hergestellt und hat einen Durchmesser von 10/12 mm. Die Radachse wird am glatten Schaft befestigt, zur Vermeidung der bei Gewindebefestigung üblichen Kerbwirkung.

Herrn Rüdiger Götz schreibt in Modell 9/2002:

»Mit diesen Steckachsen wird die Montage der *FEMA wheels* an den Fahrwerksbügel zum Kinderspiel«.



Maßtabelle/Gewicht (Maße in mm)

Typ	A	B	C	d1	d2	D1	D2	Gewicht
9940	85	68	13	6	M6	10	M10	55 gr.
9942	95	75	16	8	M8	12	M12	95 gr.